

## Информация о конференции

### Сроки проведения конференции

Конференция состоится 13-16 ноября 2018 года.

13.11.2018 Заезд и размещение участников конференции.

16:00 –18:00 Проведение обзорной экскурсии по г. Сургут с посещением историко-музейного центра «Старый Сургут». Сбор участников по адресу г. Сургут, ул. Университетская, д. 4, АО «Тюменьэнерго».

Заявки на участие в экскурсии необходимо будет выслать до 06.11.2018 специалисту Отдела протоколов и корпоративных мероприятий АО «Тюменьэнерго» Клименко Юлии на эл почту [Klimenko-YuN@te.ru](mailto:Klimenko-YuN@te.ru)

14.11. 2018 Первый рабочий день конференции согласно программе.

15.11. 2018 Второй рабочий день конференции согласно программе.

16.11.2017 Отъезд участников конференции.

### Регистрация участников конференции

Регистрация участников конференции состоится:

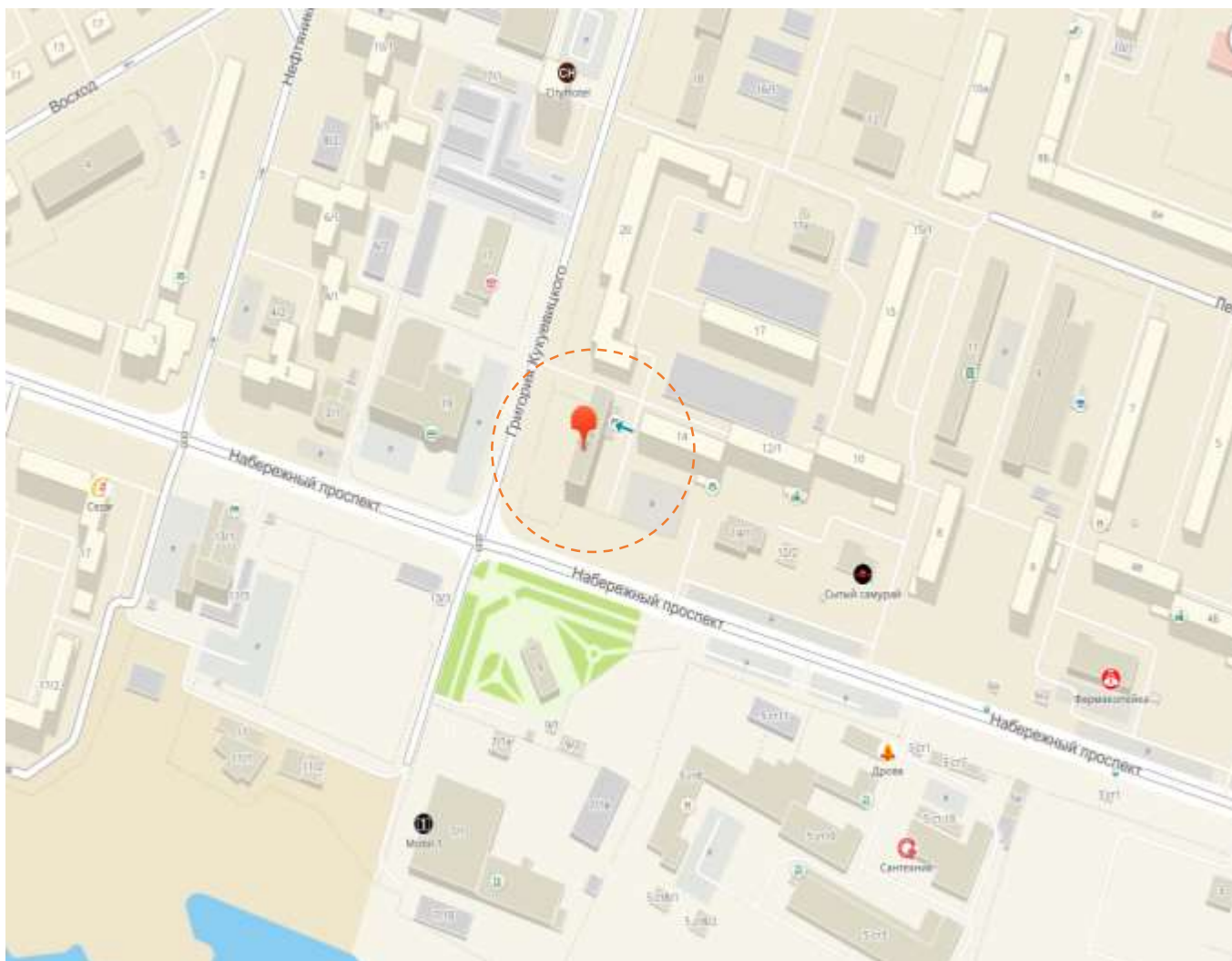
14.11.2018 (Ср) 09:00 – 09:30, центральный холл АО «Тюменьэнерго» (г. Сургут, ул. Университетская, д. 4).

### Место проживания участников конференции

Для простоты в организации трансфера участников конференции предлагаем остановиться в следующих гостиницах:

- Гостиница «Обь», г. Сургут, пр. Набережный д. 16, <http://hotel-surgut.ru> (номера от 2000 руб.)  
тел. службы бронирования: (3462) 23 05 05, администратор: (3462) 28 55 00 (3462) 24 24 88, [bron@hotel-surgut.ru](mailto:bron@hotel-surgut.ru)
- Отель «Центр», г. Сургут, проспект Ленина, 43, <http://www.hotel-centre.ru> (номера от 5500 руб.)  
телефон (факс) службы бронирования: (3462) 23-00-44 , администратор (круглосуточно) (3462) 23-00-33, [reservation@parkhotelcity.ru](mailto:reservation@parkhotelcity.ru)

## Гостиница «Обь»



Добраться до гостиницы «Обь» можно следующими способами:

1) Проезд от Аэропорта

- Маршрутное такси № 20, № 33 до остановки «Автовокзал» (33 минуты)
- Пересадка на Маршрутное такси № 34 до остановки «Пассаж» (20 минут)
- Пешком по ул. Григория Кукуевицкого до гостиницы «Обь» (5 минут).

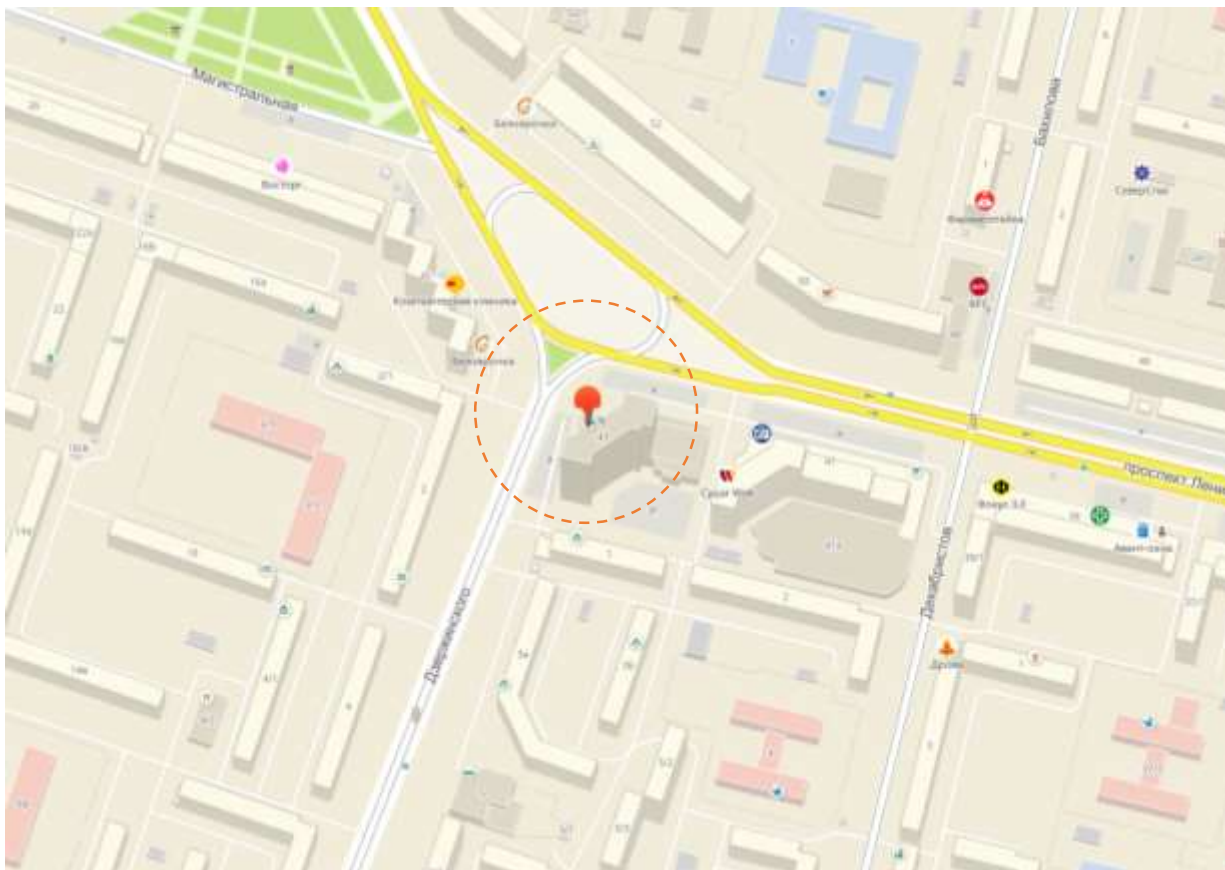
2) Проезд от остановки «Автовокзал»

- Маршрутное такси № 34 до остановки «Пассаж» (20 минут)
- Пешком по ул. Григория Кукуевицкого до гостиницы «Обь» (5 минут).

3) Проезд от остановки «ЖД вокзал»

- Автобус № 47 до остановки «Набережный проспект» (40 мин.)
- Пешком по пр. Набережный до гостиницы «Обь» (7 минут).

## Отель «Центр»



Добраться до гостиницы можно следующими способами:

1) Проезд от Аэропорта

- Маршрутное такси № 33 до остановки «Кинотеатр Аврора» (35 минут)
- Пешком по пр. Ленина до отеля «Центр» (5 минут).

2) Проезд от остановки «Автовокзал»

- Маршрутное такси № 30, № 33, № 40, № 53, № 69, № 95, № 96, Автобус № 4, №6, № 19, № 26, № 45, № 51, № 107, № 112, № 118 до остановки «Кинотеатр Аврора» (15 минут)
- Пешком по пр. Ленина до отеля «Центр» (5 минут).

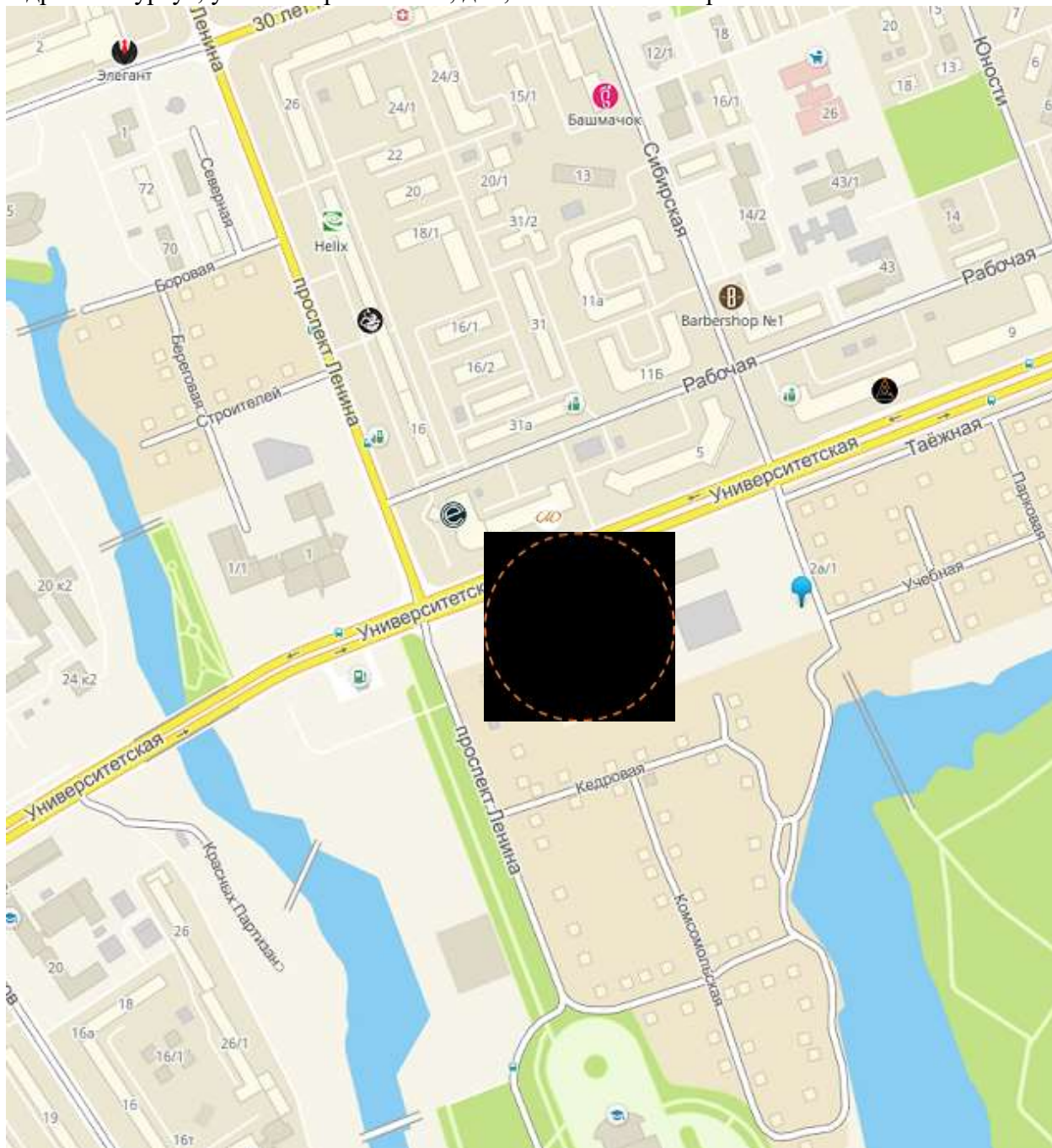
3) Проезд от остановки «ЖД вокзал»

- Маршрутное такси № 30, Автобус № 45, № 51, № 118 до остановки «Кинотеатр Аврора» (30 мин.)
- Пешком по пр. Ленина до отеля «Центр» (5 минут).

### Место проведения конференции

Конференция состоится в исполнительном АО «Тюменьэнерго» (<http://www.te.ru>).

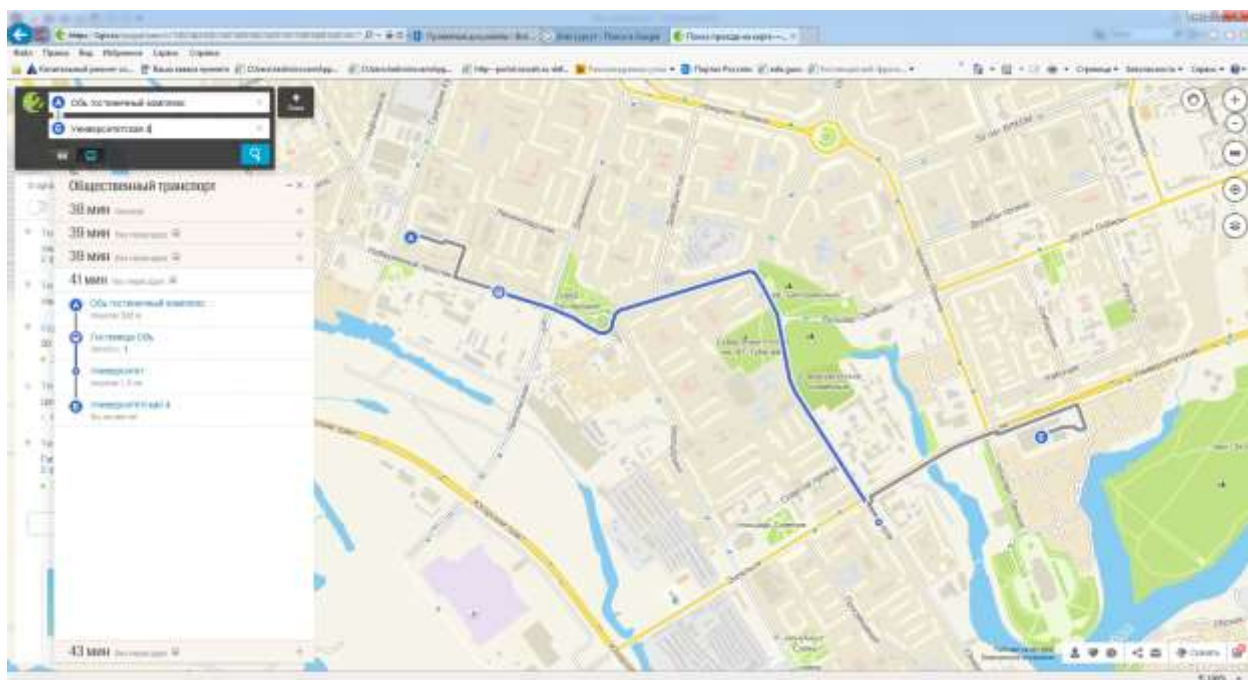
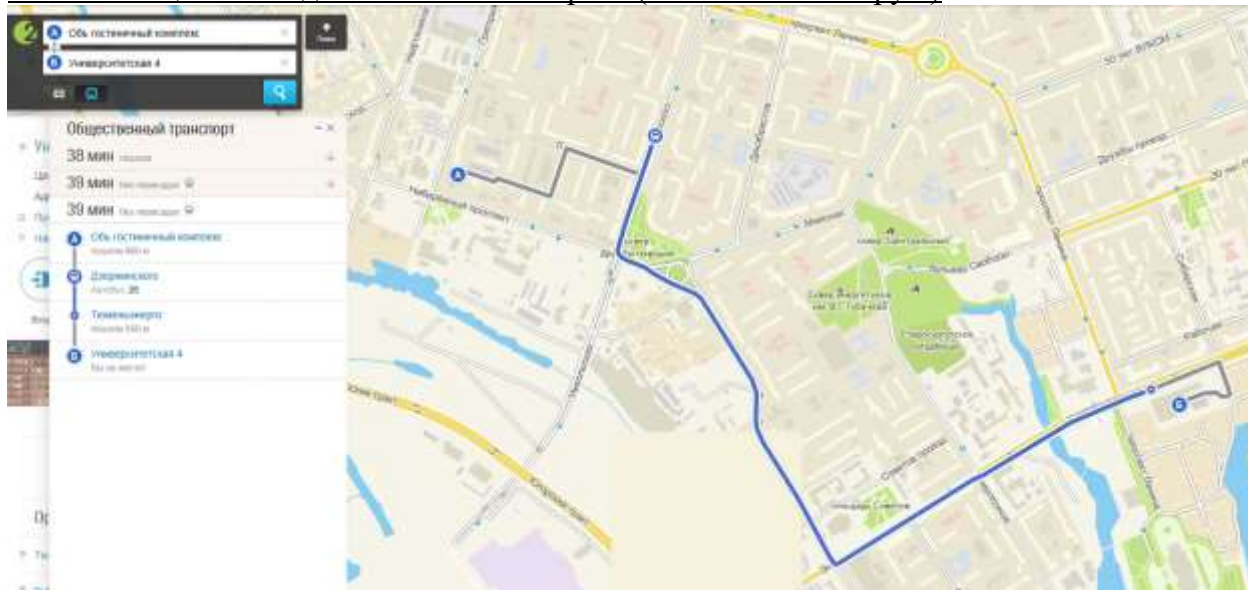
Адрес: г. Сургут, ул. Университетская, д. 4, АО «Тюменьэнерго».



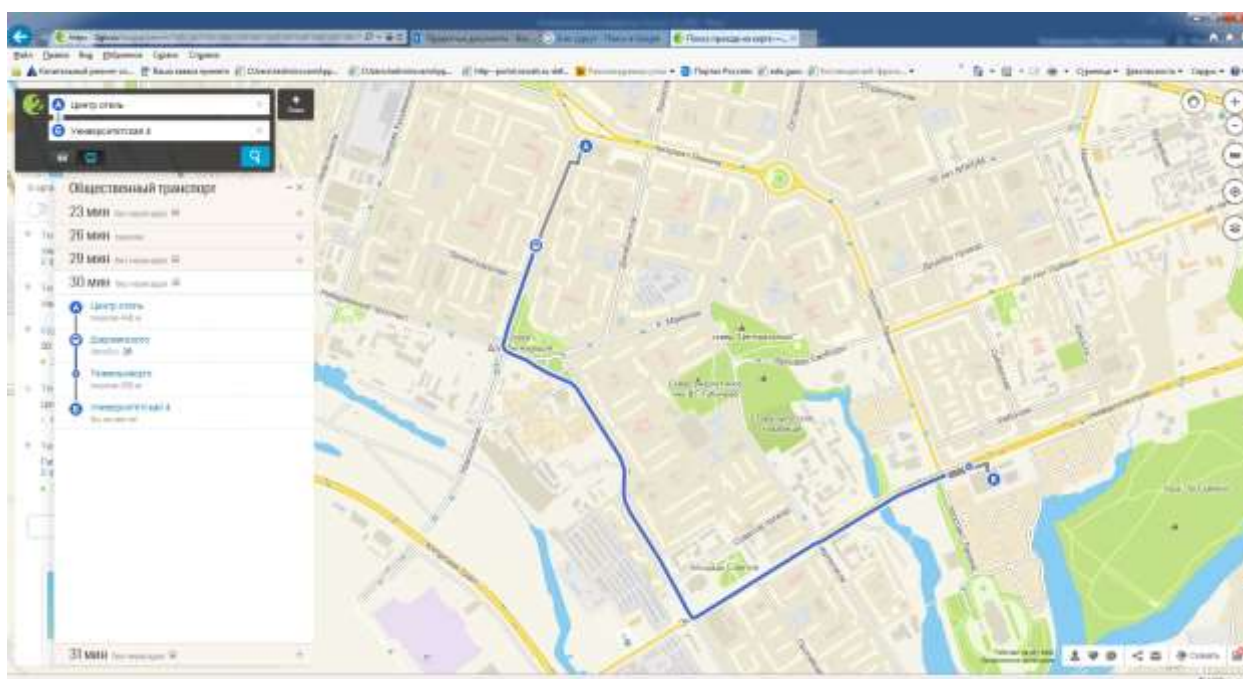
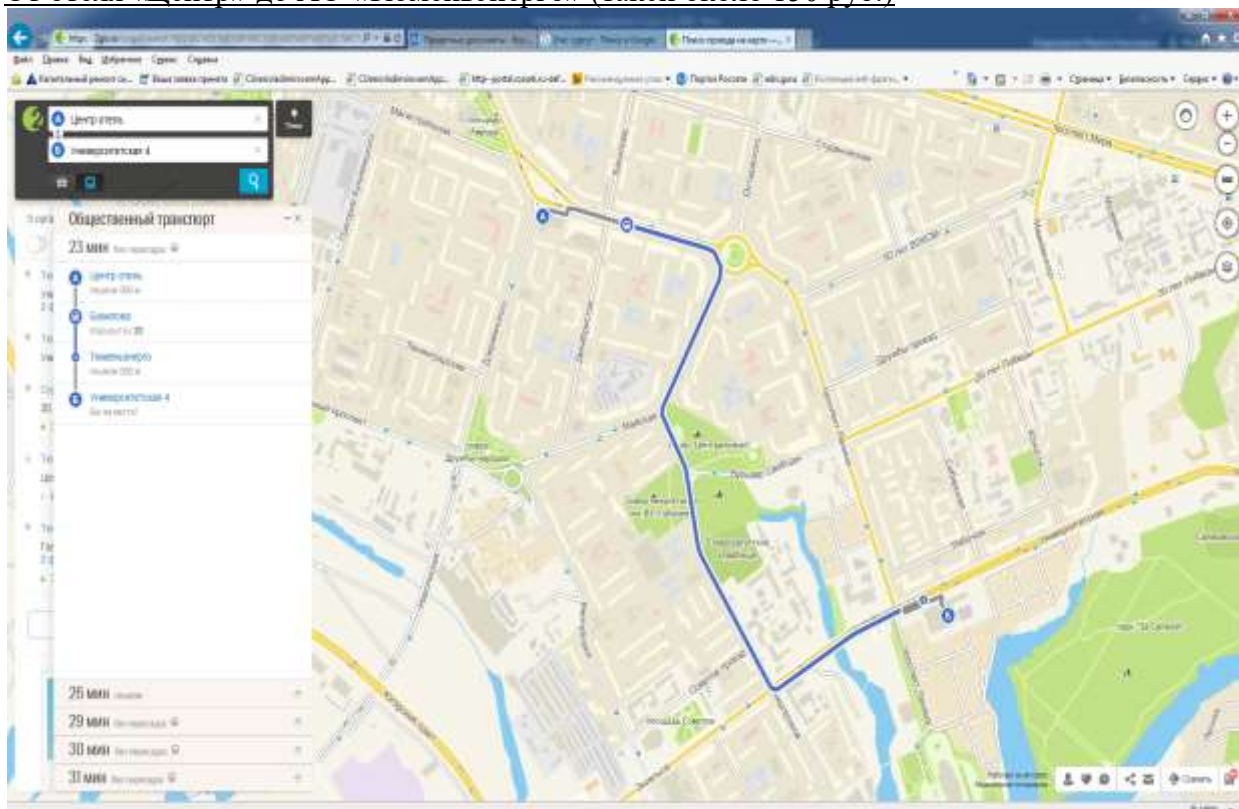
*14.11 и 15.11 планируется трансфер участников конференции от гостиницы «Обь» и отеля «Центр» до АО «Тюменьэнерго» и обратно.*

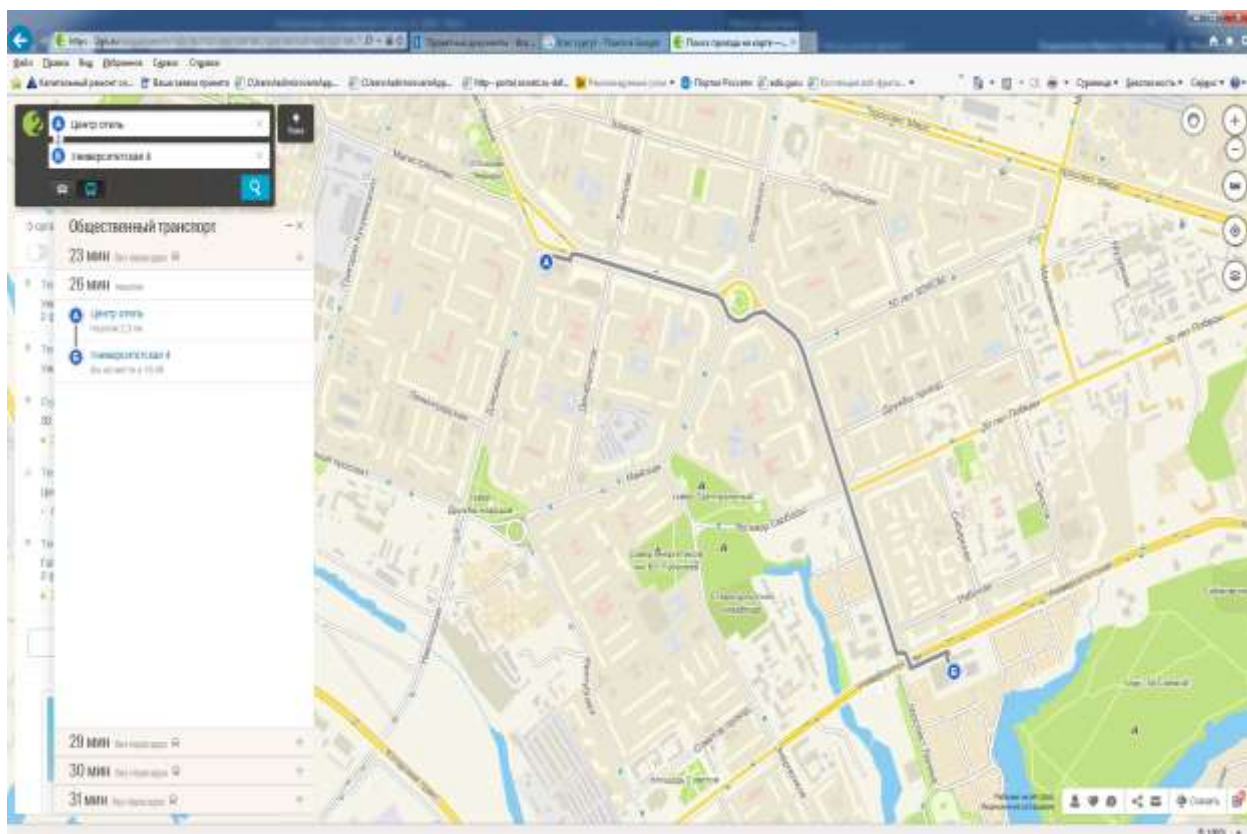
*Время сбора и отправки участников в АО «Тюменьэнерго» – 8<sup>00</sup>*

Самостоятельно вы можете добраться транспортом следующих маршрутов:  
От гостиницы «Обь» до АО «Тюменьэнерго» (такси около 150 руб.)



От отеля «Центр» до АО «Тюменьэнерго» (такси около 150 руб.)





### Для оформления командировочных удостоверений

В командировочных удостоверениях необходимо указать следующее:

Командируется в **Россия, г. Сургут, АО «Тюменьэнерго»**

Для **участия в научно-практической конференции,**  
**организация - АО «Тюменьэнерго.**